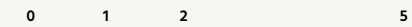
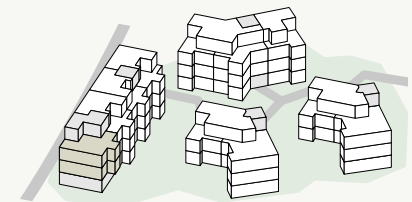




HAUS A1

Solothurnstrasse

Wohnung	A1.1.2 / A1.2.2
Etage	1. OG / 2. OG
Anzahl Zimmer	4 ½
Wohnfläche	118 m ²
Aussenfläche	25 m ²



MST. 1:100



thomasgraf
Erfolg für Immobilien

VERMARKTUNG UND BERATUNG
thomasgraf ag bern
Morillonstrasse 43
3007 Bern
info@thomas-graf.ch