

# Bergacher

natürlich stadtnah

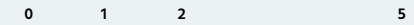
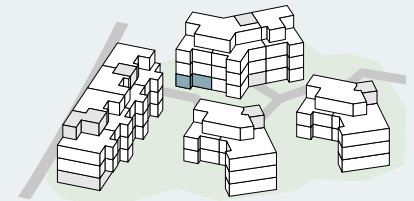


Garten  
302 m<sup>2</sup>

## HAUS B

Solothurnstrasse

Wohnung	B.0.1
Etage	EG
Anzahl Zimmer	4 ½
Wohnfläche	129 m <sup>2</sup>
Aussenfläche	16 m <sup>2</sup>
Garten	302 m <sup>2</sup>



MST. 1:100



**thomasgraf**  
Erfolg für Immobilien

VERMARKTUNG UND BERATUNG  
thomasgraf ag bern  
Morillonstrasse 43  
3007 Bern  
info@thomas-graf.ch